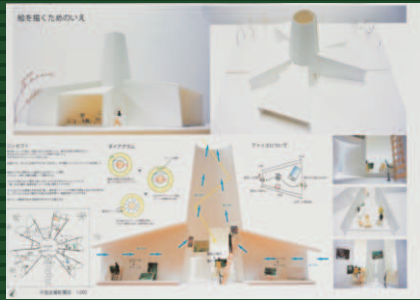


最優秀賞  
静岡県立科学技術高等学校 大坪 実裕



優秀賞  
富山県立富山工業高等学校 喜多 秀長



優秀賞  
富山県立富山工業高等学校 河原 羽那

## 中央工学校

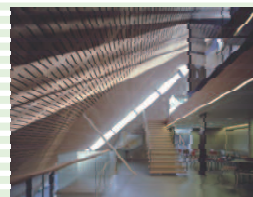
〒114-8543  
東京都北区王子本町 1-26-17 TEL：03-3906-1211  
<http://www.chuoko.ac.jp/>

## 中央工学校 OSAKA

〒561-0872  
大阪府豊中市寺内 1-1-43 TEL：06-6866-0800  
<http://www.chuoko-osaka.ac.jp/>



STEP 創立 85 周年記念館



RISE 創立 100 周年記念館

第 9 回 入賞作品



第 10 回  
建築系高校生対象  
コンペティション



# カフェのある軽井沢の暮らし

『カフェ』は本来コーヒーを意味している言葉です。しかし、現在ではコーヒーなどを飲む飲食店の総称としても使用されます。新聞や雑誌を読みながらゆっくり過ごす、新たな出逢いと情報交換を楽しむなど、日常生活から離れて穏やかな気持ちでティータイムを楽しむことは、日頃の疲れを癒すことができる大切な時間になります。では、「カフェ」で過ごす時間は、人間にとってどのような意味を持っているのでしょうか。軽井沢の雄大な自然とやさしい日差しに照らされながら暮らす家族のカフェとの関わり方を提案してください。

中央工学校 / 中央工学校 OSAKA 主催

課題要項

# テーマ：カフェのある軽井沢の暮らし

## 【趣旨】

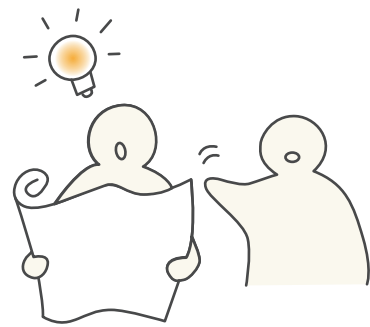
『カフェ』は本来コーヒーを意味している言葉です。しかし、現在ではコーヒーなどを飲む飲食店の総称としても使用されます。新聞や雑誌を読みながらゆっくり過ごす、新たな出逢いと情報交換を楽しむなど、日常生活から離れて穏やかな気持ちでティータイムを楽しむことは、日頃の疲れを癒すことができる大切な時間になります。では、「カフェ」で過ごす時間は、人間にとってどのような意味を持っているのでしょうか。軽井沢の雄大な自然とやさしい日差しに照らされながら暮らす家族のカフェとの関わり方を提案してください。

## 【応募資格】

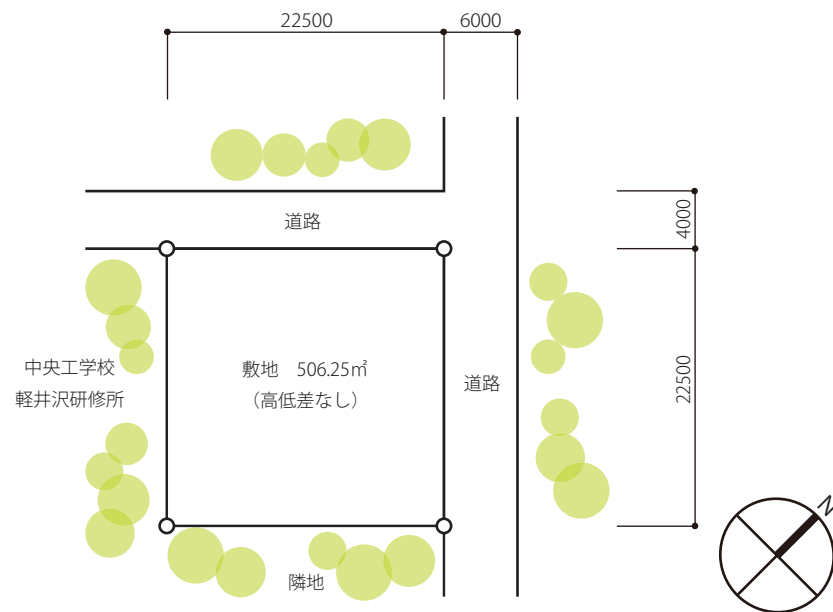
建築系高校に在学する 1・2 年生

## 【設計条件】

計 画 地：長野県北佐久郡軽井沢町（下図、敷地による）  
敷地面積：506.25㎡  
用途地域：第一種低層住居専用地域  
建ぺい率：30%（角地緩和により40%）  
容 積 率：50%  
構 造：木造  
家族構成：夫・妻・子供 1 人（年齢・職業などは自由に設定する）



## 【敷地図】

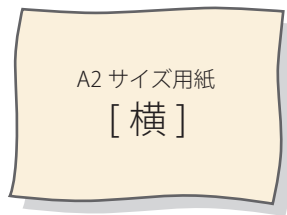


敷地図に記載のない条件については各自設定してください

## 【提出物】

用紙：A2 版用紙 1 枚 (420×594mm) を『横』使いとします。  
パネル、ボードは使用しないでください。

内容：「作品タイトル」「設計コンセプト」の他、平面形や立面形がわかるものを適宜レイアウトしてください。  
各種図面（平面図・立面図・断面図など）の他、「パース」や「模型写真」などを利用してもかまいません。



## 【後援】

公益社団法人 全国工業高等学校長協会

## 【作品応募】

エントリー：平成 27 年 11 月 27 日（金）までに下記 HP からエントリーしてください。  
<http://www.chuoko.ac.jp/compe/>

作品送付：平成 28 年 3 月 7 日（月）[必着] までに下記へ提出してください。

持ち込みの場合、PM 6:00 までとします。

〒114-8543 東京都北区王子本町 1-26-17 TEL: 03-3906-1211（代表）

中央工学校 建築系教員室 生川

※「高校名・学科名・学年・クラス・氏名（ふりがな）」を専用の用紙に記入し、作品裏面右下に貼り付けてください。  
用紙は、HP からダウンロードしてください。<http://www.chuoko.ac.jp/compe/>



## 【審査基準および審査委員長】

審査基準：イメージ・アイデアを重視します。

審査委員長：新居 千秋（建築家）

審査委員：中央工学校 建築系高校生対象コンペティション審査委員会

新居 千秋（建築家）



## 【表彰】

最優秀賞：1 点 3 万円（図書カード）

優秀賞：2 点 1 万円（図書カード）

佳作：10 点以内 5 千円（図書カード）

奨励賞：20 点以内 千円（図書カード）

※作品提出者全員に講評文と参加賞（記念品）、及び入賞作品集を差し上げます。

※審査の結果、該当しない賞もあります。

## 【スケジュール】

平成 27 年 11 月 27 日（金） エントリー締め切り

平成 28 年 3 月 7 日（月） 作品提出締め切り（必着）

平成 28 年 4 月 12 日（火） 審査結果発表（予定）

平成 28 年 6 月 18 日（土） 審査経過説明会および作品展示会（予定）

※当コンペの経過は在学する高校に通知すると共に、HP にて発表いたします。<http://www.chuoko.ac.jp/compe/>

また、スケジュール等に変更がある場合は、HP にてご連絡いたします。

## 【応募・著作権など】

・応募作品は返却いたしません。必要な場合には予め複製してください。

・作品は未発表作品に限ります。

・グループでの応募はできません。一人 1 作品とします。

・送付の際は、作品を折り曲げたり、丸めずにご提出ください。

・応募作品の著作権は応募者に帰属しますが、HP や雑誌への掲載に関する権利は主催者が保有するものとし、

入賞作品や学校名、氏名などを発表いたしますので予めご了承ください。

・作品に掲載するイメージ写真・イラスト等は著作権を十分に考慮し、自分で撮影・作成したもの等を利用してください。

## 【問合せ先】

中央工学校 〒114-8543 東京都北区王子本町 1-26-17 TEL: 03-3906-1211（代表） <http://www.chuoko.ac.jp/compe/>  
建築系教員室 生川清孝