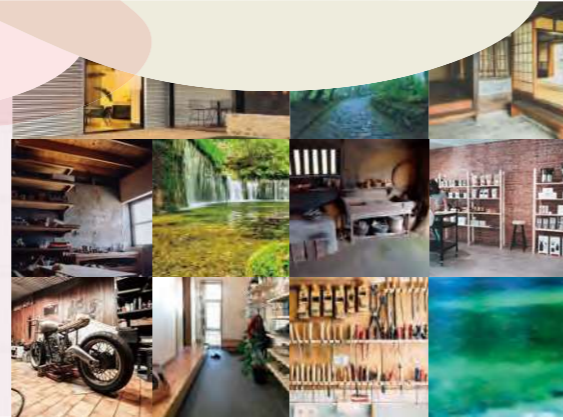


中央工学校／中央工学校 OSAKA 主催

第17回 高校生対象コンペティション 課題要項

「どま」で感じる 軽井沢の家



趣旨

ここが軽井沢であることを「どま」で感じることはできるのだろうか。そこではどのようなことが行われるのだろうか。どのような暮らしと結びつき、あるいは離れながら存在するのだろうか。
古くから日本の住まいの中にあるこれまでの「土間」とらわれず、自由に「どま」を求めて、自然豊かな軽井沢での「どま」のある家を提案してください。

応募資格

高校1・2年生
定時制は卒業年次生を除く

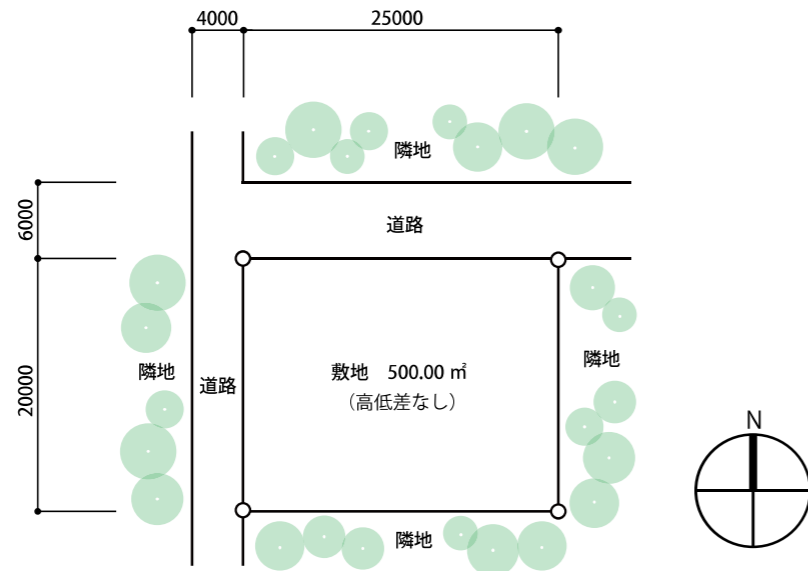
設計条件

計画地：長野県北佐久郡軽井沢町（下図、敷地による）
敷地面積：500.00㎡
用途地域：第一種低層住居専用地域
建ぺい率：30%
容積率：50%
構造：木造等
家族構成：夫・妻・子供1人以上（年齢・職業などは自由に設定する）

敷地図に記載のない条件については各自設定してください

敷地図

S=1/600



提出物

用紙：A2 版用紙 1 枚（420×594mm）を『横』使いとします。
パネル、ボードは使用しないでください。
内容：「作品タイトル」「設計コンセプト」の他、平面形や立面形がわかるものを適宜レイアウトしてください。
各種図面（平面図・立面図・断面図など）の他、「パース」や「模型写真」などを利用してかまいません。

A2 サイズ用紙
[横]

後援

公益社団法人 全国工業高等学校長協会

作品応募

エントリー：2022年11月25日（金）までにHPからエントリーしてください。
作品送付：2023年3月3日（金）[消印有効]
送付方法は、原則として、郵送または宅配便にてお願いします。
送付先：〒114-8543 東京都北区王子本町一丁目26番17号 TEL:03-3906-1211
中央工学校 工業第一教員室 縣 玲子
※「作品貼り付け用紙」に必要事項記入の上、作品裏面右下に貼り付けてください。
また、「作品提出者シート」を作品と同梱してください。
用紙は、HP からダウンロードしてください。

審査基準および審査委員長

審査基準：イメージ・アイデアを重視します。
審査委員長：小堀 哲夫（建築家）
審査委員：中央工学校 高校生対象コンペティション審査委員会

表彰

最優秀賞：1点 3万円（図書カード）
優秀賞：2点 1万円（図書カード）
佳作：10点以内 5千円（図書カード）
奨励賞：20点以内 千円（図書カード）
※作品提出者全員に講評文と参加賞（記念品）、及び入賞作品集を差し上げます。
※審査の結果、該当しない賞もあります。



小堀 哲夫（建築家）

スケジュール

2022年 11月 25日（金） エントリー締め切り
2023年 3月 3日（金） 作品提出締め切り（消印有効）
2023年 4月 10日（月） 審査結果発表（予定）
※審査経過説明会および作品展示会の日時は、決定し次第 HP にてお知らせいたします。
※当コンペの経過は、HP にて発表いたします。
※スケジュール等に変更がある場合は、HP にてご連絡いたします。

応募・著作権など

- ・応募作品は返却いたしません。必要な場合には予め複製してください。
- ・作品は未発表作品に限ります。
- ・グループでの応募はできません。一人1作品とします。
- ・送付の際は、作品を折り曲げたり、丸めずにご提出ください。
- ・応募作品の著作権は応募者に帰属しますが、HP や雑誌への掲載に関する権利は主催者が保有するものとし、入賞作品や学校名、氏名などを発表いたしますので予めご了承ください。
- ・作品に掲載するイメージ写真・イラスト等は著作権に配慮し、自分で撮影・作成したもの等を利用してください。

問合せ先

〒114-8543 東京都北区王子本町一丁目26番17号 TEL：03-3906-1211
e mail：compe@chuoko.ac.jp
中央工学校 工業第一教員室 縣 玲子（あがたれいこ）

公式サイト

<https://chuoko.ac.jp/compe/>

