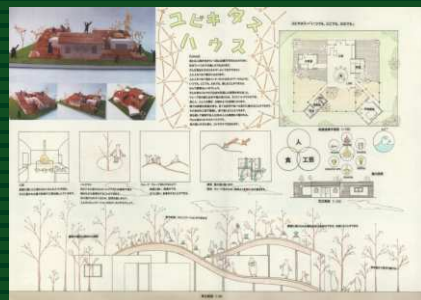




最優秀賞
静岡県立科学技術高等学校 田代 祐太



優秀賞
静岡県立科学技術高等学校 石原 修一



優秀賞
静岡県立科学技術高等学校 高薄 英理

中央工学校

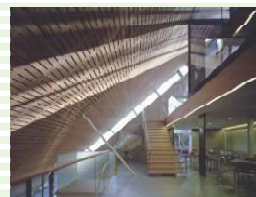
〒114-8543
東京都北区王子本町 1-26-17 TEL : 03-3906-1211
<http://www.chuoko.ac.jp/>

中央工学校 OSAKA

〒561-0872
大阪府豊中市寺内 1-1-43 TEL : 06-6866-0800
<http://www.chuoko-osaka.ac.jp/>



STEP 創立 85 周年記念館



RISE 創立 100 周年記念館

第 6 回 入賞作品

第 7 回 建築系高校生対象 コンペティション



スポーツを楽しむ軽井沢の家

『スポーツ』は健康促進や趣味など様々な目的で、人が人間らしく活動する為の手段の一つとして親しまれています。遊戯的な要素としてコミュニケーションを図ることや、競技として勝敗や記録を目的に活動することもあるでしょう。また、アナログからデジタルに社会環境が変化することで、運動不足による身体の健康が問題になりつつあります。『スポーツ』と『住』は、ライフスタイルを形成する上で、どのような関係にあるのでしょうか。豊かな自然に恵まれた軽井沢の別荘地で、スポーツと関わる家族の住宅を提案してください。

中央工学校 / 中央工学校 OSAKA 主催

課題要項

テーマ：スポーツを楽しむ軽井沢の家

【趣旨】

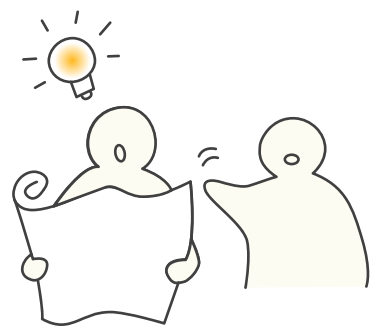
『スポーツ』は健康促進や趣味など様々な目的で、人が人間らしく活動する為の手段の一つとして親しまれています。遊戯的な要素としてコミュニケーションを図ることや、競技として勝敗や記録を目的に活動することもあるでしょう。また、アナログからデジタルに社会環境が変化することで、運動不足による身体の健康が問題になりつつあります。『スポーツ』と『住』は、ライフスタイルを形成する上で、どのような関係にあるのでしょうか。豊かな自然に恵まれた軽井沢の別荘地で、スポーツと関わる家族の住宅を提案してください。

【応募資格】

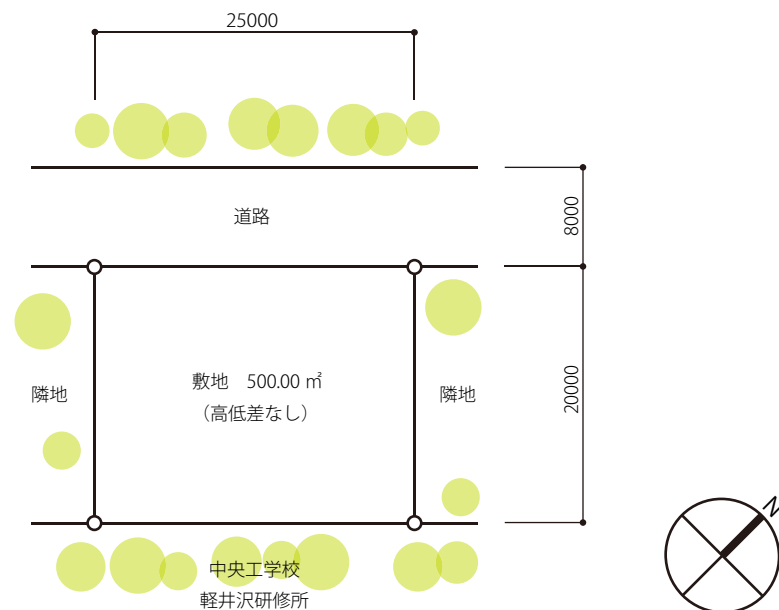
建築系高校に在学する1・2年生

【設計条件】

計画地：長野県北佐久郡軽井沢町（下図、敷地による）
敷地面積：500.00㎡
用途地域：第一種低層住居専用地域
建ぺい率：30%
容積率：50%
構造：木造
家族構成：夫・妻・子供1人（年齢・職業などは自由に設定する）



【敷地図】

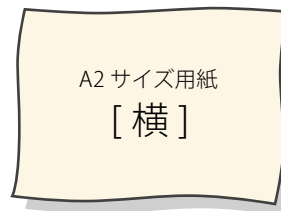


敷地図に記載のない条件については各自設定してください

【提出物】

用紙：A2 版用紙 1枚 (420×594mm) を『横』使いとします。
パネル、ボードは使用しないでください。

内容：「作品タイトル」「設計コンセプト」の他、平面形や立面形がわかるものを適宜レイアウトしてください。
各種図面（平面図・立面図・断面図など）の他、「パース」や「模型写真」などを利用してもかまいません。



【後援】

(社) 全国工業高等学校長協会

【作品応募】

エントリー：平成24年11月30日（金）までに下記HPからエントリーしてください。
<http://www.chuoko.ac.jp/compe/>

作品送付：平成25年3月8日（金）[必着]までに下記へ提出してください。
持ち込みの場合、PM7:00までとします。
〒114-8543 東京都北区王子本町1-26-17 TEL: 03-3906-1211（代表）
中央工学校 建築系教員室 生川

※「高校名・学科名・学年・クラス・氏名（ふりがな）」を専用の用紙に記入し、作品裏面右下に貼り付けてください。
用紙は、HPからダウンロードしてください。<http://www.chuoko.ac.jp/compe/>



【審査基準および審査委員長】

審査基準：イメージ・アイデアを重視します。
審査委員長：石上純也（建築家）
審査委員：中央工学校 建築系高校生対象コンペティション審査委員会

石上純也（建築家）



photo kenshu shintsubo

【表彰】

最優秀賞：1点 3万円（図書カード）
優秀賞：2点 1万円（図書カード）
佳作：10点以内 5千円（図書カード）
奨励賞：20点以内 千円（図書カード）
※作品提出者全員に講評文と参加賞（記念品）、及び入賞作品集を差し上げます。
※審査の結果、該当しない賞もあります。

【スケジュール】

平成24年11月30日（金） エントリー締め切り
平成25年3月8日（金） 作品提出締め切り（必着）
平成25年4月15日（月） 審査結果発表（予定）
平成25年6月15日（土） 審査経過説明会および作品展（予定）
※当コンペの経過は在学する高校に通知すると共に、HPにて発表いたします。<http://www.chuoko.ac.jp/compe/>
また、スケジュール等に変更がある場合は、HPにてご連絡いたします。

【応募・著作権など】

- ・応募作品は返却いたしません。必要な場合には予め複製してください。
- ・作品は未発表作品に限ります。
- ・グループでの応募はできません。一人1作品とします。
- ・応募作品の著作権は応募者に帰属しますが、HPや雑誌への掲載に関する権利は主催者が保有するものとし、入賞作品や学校名、氏名などを発表いたしますので予めご了承ください。
- ・作品に掲載するイメージ写真・イラスト等は著作権を十分に考慮し、自分で撮影・作成したもの等を利用してください。

【問合せ先】

中央工学校 〒114-8543 東京都北区王子本町1-26-17 TEL: 03-3906-1211（代表） <http://www.chuoko.ac.jp/compe/>
建築系教員室 生川清孝