

# 2 年制 夜間 建築科

職業実践専門課程 認定設置科

2025年度 求人実績 (2026年3月1日現在) **1,667人** 求人数 **943社** 求人社数

卒業後の仕事 建築意匠設計/住居設計/店舗設計/構造設計/建築積算/施工管理/インテリアデザイン/リフォーム など

- 学内進学制度** 二級建築士専科への再入学が可能【詳細はP25・P41へ】
- 一級建築士** 卒業後受験・合格、実務経験4年で登録可能
- 二級建築士** 卒業後受験・合格、実務経験無しで登録可能
- 1級建築施工管理技士** ○一次検定 19歳以上で受験可能 ○二次検定 一次検定合格後5年以上の実務経験で受験可能
- 福祉住環境コーディネーター®** 在学中に受験可能

働きながら、夢の建築士へ。充実したカリキュラムで夢を応援。

- Point 1** 働きながら学びたい建築初心者にも最適 実際の仕事に活かせる実習体験
- Point 2** 最少の学費で建築士の受験資格を取得 建築士試験へ万全の対策
- Point 3** 幅広い年齢層や職業歴を持つ学生が切磋琢磨 多様な目的に応えるリカレント教育の場

高校時代インテリアを学ぶ中で空間づくりを広い視点で考え建築を深く専門的に学べる中央工学校へ進学を決めました。

「設計製図」の授業は簡単ではありませんが、1から設計し少しずつ形になっていく過程にやりがいを感じています。完成した時には達成感があり、印象に残る教科でした。将来はインテリアや建築を通して、自分自身が考え、形にしたものが、人の気持ちや暮らしに寄り添い、喜んでもらえる仕事に携わりたいと考えています。

長橋 汎海 2025年入学 東京都立工芸高等学校 出身



建築関連学科の実際の授業内容が見れる！

使用予定ソフト ● Microsoft Office Online ● AutoCAD ● Revit

## 1 年前期 時間割例 (1 時限：90 分)

曜日	I	II
月	建築材料	建築一般構造
火	設計製図	
水	建築計画	構造力学
木	設計製図	
金	数学	建築法規

## 2 年前期 時間割例 (1 時限：90 分)

曜日	I	II
月	建築史	建築設備
火	設計製図	
水	BIM 演習	構造設計
木	設計製図	
金	建築施工	建築積算

## 1 年次 実学&実務主義で基礎から確実にスキルアップ

### ■ 基礎から効率的にバランスよく学ぶ

さまざまな専門科目と設計製図の授業から基礎的な知識と技術をバランスよく習得します。同時にCADの基礎を学び、デジタルスキルをしっかりと身につけます。初心者にもやさしいカリキュラムです。

### ■ 実務に活かせる指導を展開

入学時から就職を意識し、設計や施工などさまざまな方向性に対応した実学指導を行い、実践力を養います。設計製図では木造住宅設計を軸に、立案、作図からプレゼンテーションまでを総合的に学びます。



設計製図



進級課題 住宅外観模型



バース作成

## 2 年次 演習や講義で幅広く充実したカリキュラム構成を用意

### ■ 基礎から応用へ、幅広い知識と技術の習得

施工、設備、インテリアなど実務に直結する授業や、最新の BIM 表現を習得する授業など、より実践的な授業展開へ広がり、集大成として公共建築の卒業設計作品をまとめます。

### ■ 一級、二級建築士試験対策も万全

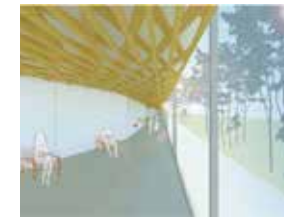
建築士試験に必要な充実した学科授業に加え、二級建築士製図試験対策にも取り組みます。

### ■ 就職もしっかりサポート

即戦力となりうるカリキュラムが組まれています。就職も転職も、就職指導課と担任が全面的にバックアップします。



卒業設計 外観模型



卒業設計 内観バース



建築設計エスキース

## 卒業と同時に一級建築士の受験資格を取得！

就職指導課がサポートする就職にも万全な体制です。社会人のキャリアアップやキャリアチェンジを応援します。

### 注目！

## 軽井沢は学びの宝庫です！

1年次のみ実施される必修科目軽井沢「合宿研修」では、建物見学や茶道研修などを行いますが、研修施設内にある茶室や三五荘（古民家）は必見です！また、2泊3日での研修中には、友人とのコミュニケーションも深まり、学生生活にも大いにプラスになります。



茶道研修



三五荘見学



卒業設計

必修選択の別	教科区分	教科目	履修時間小計	単位	
必修	専門科目	一般科目	数学	30	2
		合宿研修	(36)	1	
		建築計画	60	4	
		環境工学	30	2	
		建築史	30	2	
		建築設備	60	4	
		建築法規	60	4	
		構造力学	60	4	
		構造設計	30	2	
		建築一般構造	60	4	
		建築材料	30	2	
		建築施工	60	4	
		建築積算	60	4	
		CAD 演習	30	2	
		BIM 演習	30	2	
		インテリア設計	30	2	
		建築士設計製図	60	4	
実習科目	設計製図	360	12		
卒業設計	120	4			
任意選択	研修科目	国内建築研修	(36)		
		海外建築研修	(72)		
学期授業時数 合計			1200		
週数(年間 30 週) 合計			60	65	

( ) は任意選択  
※ ( ) は授業時間数・単位数に含めない  
( ) 内は前後期を定めないので、学期授業時数に含めない授業時間



CAD・BIM 演習 (1 年後期・2 年前期)



建築士設計製図



校外建築見学 (特別授業)



作品プレゼンテーション