



# 建築・木造・設備・室内

プレゼンテーション・意匠設計・住宅デザイン・店舗デザイン・リノベーション・設備設計など、ライバルに差をつける実践的な設計能力 (CAD・BIM) と、プロフェSSIONALに必要な施工・構造・設備の知識・技術・実務ノウハウを徹底的に指導し、本流の技術者を育成。

建築・木造・設備・室内  
キャンパスニュース



建築関連学科の  
実際の授業内容が見れる！

※建築関連学科の福祉環境コーディネーター検定試験<sup>®</sup>、カラーコーディネーター検定試験<sup>®</sup>は東京商工会議所の高検登録です。

## 建築やインテリアを学ぶうえで必要な基本を親切・丁寧に指導

### デザインテクニック

エスキース～意匠設計図～実施設計図～プレゼンテーションまで、実務を経験している建築家の先生がしっかり指導。



表現の基本は手書き



CGでのプレゼンテーション

### プレゼンテーションテクニック

設計図を一つにまとめて、よりわかりやすく相手に伝わるような表現技法を身につけます。



公共施設設計



作品発表会

### 建築透視図・レンダリング

建物の外観の完成予想図や内部空間の完成予想図を設計図より描き起こし、着色したりCGなどで表現します。



木造2階建住宅外観パース



店舗インテリアパース

### 建築・インテリア模型

完成予想模型を製作することによって、クライアント(施主)に建物全体の想定したイメージや内部空間のボリュームをイメージしてもらい、設計の検討を行います。



社寺建築軸組模型



住宅インテリア模型

## 洗練されたカリキュラムでコンペや競技大会に参加して一足早く本物を知る

### 地域密着型実践プロジェクト

中央工学校周辺の商店街や店舗のみなさまにご協力いただき学生たちがリニューアルプランを提案します。



教室にてプランの打合わせ



完成した作品

### コンペティションに挑戦

コンペ(設計競技)にチャレンジして自分の実力を証明します。



設計競技

### 若年者ものづくり競技大会

毎年、東京都の代表として出場し、大会では上位に入賞しています。



競技風景

## 最新技術・実習施設で多彩な実習が体験できる

### 多彩な実験・実習室(中央工学校内)

充実した実習を行うために最新の実験・実習室や施設設備を完備。



建設材料実験室



多機能トイレ



Facility Studio — 建築設備実習室 —

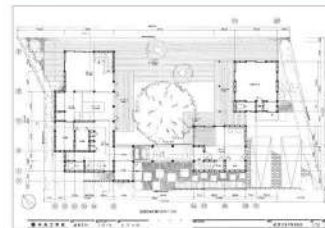


Design Studio — 体験型学習室 —

## 社会に出てから勝ち抜くためのデザイン力や設計技術を身につけ課題にチャレンジ

### 木造

専用住宅や店舗併用住宅などの自主設計を行い、在来工法や2×4工法の設計技術を学びます。



平面詳細図



外観パース



模型写真



外構計画

### 鉄筋コンクリート造(RC造)

店舗併用住宅や集合住宅・公共施設などの意匠図～施工図まで学習し、構造計算も学びます。



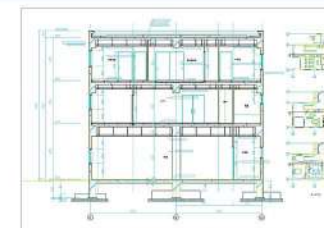
展示施設模型写真



集合住宅平面図



集合住宅プレゼンテーション



店舗併用住宅断面図

### 鉄骨造(S造)

専用住宅から店舗併用住宅まで鉄骨造の特性を活かした設計を行います。



配置図兼1階平面詳細図



外観模型写真



外観模型写真

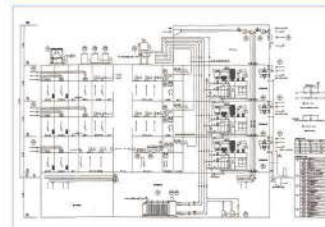


立面図

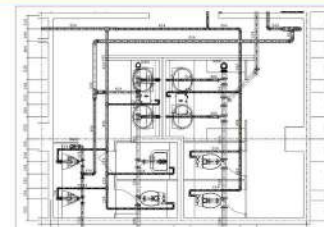
## 実務で必要とされる、施工・構造・設備の図面も徹底的に指導

### 設備設計

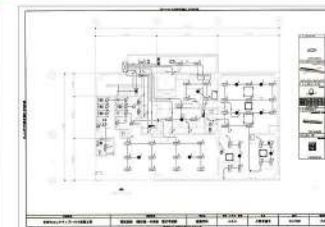
生活するために必要な電気・水・空気に関する設計を行います。目には見えにくい部分の設計も最新の実習室で理解できます。



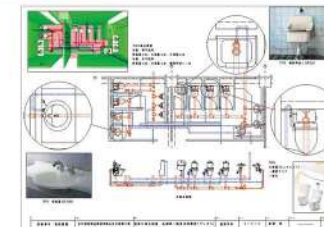
空調調和換気設備系統図



給排水衛生設備詳細図



電気設備平面図



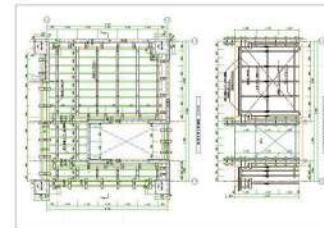
給排水衛生設備プレゼンテーション

### 施工計画・構造設計

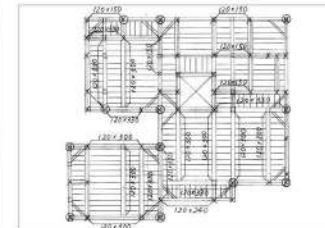
建物で一番重要な骨格となる施工図や構造図を学び、安全で安心できる住まいを設計する知識を身につけます。



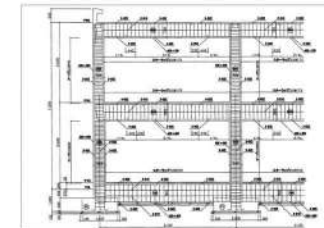
鉄筋コンクリート造躯体図



型枠支保工計画図



木造2階床伏図



鉄筋コンクリート造配筋図

### 空間デザイン・インテリアデザイン

住宅や店舗などそれぞれの用途に合った空間デザインを学び、設計図として表現します。



インテリアCG(カフェ)



インテリアCG(ブティック)



インテリア模型



インテリアパース

## 施工実習で、施工管理技術者としての基礎知識と技術を学ぶ

### 建築測量・水盛りやり方・墨出し

基準墨を測量機器の応用操作で求め、基礎フーチング、基礎柱、基礎梁のコンクリートの姿を均し、コンクリートにみだてた合板に墨出しをする実習を行います。



基準線墨出し



躯体墨出し

### 基礎鉄筋組立て

測量から始まり、墨出し、基礎フーチング、基礎柱、基礎梁の鉄筋組立てまで、限られた時間内に、一連の流れを理解した上で行う実習です。作業しながら現場管理を体得します。



柱鉄筋組立て



柱鉄筋組立て

### 左官工事

壁のタイル下地塗りおよびプラスター塗りを体験し、材料や塗厚などを実際に体感することで、施工管理ポイントを理解します。



プラスター塗り仕上げ



タイル下地塗り

### タイル工事

タイル割付けの施工図を学んだ後、実際にタイル工事の実習を行います。タイル割付けの基本を実習によって再確認し、座学で学んだ張付け工法を学習します。



タイル割付け基準墨出し



圧着・密着工法のタイル張り

### 木造の屋根瓦葺き

アスファルトルーフィング(防水シート)を張り、瓦様を取付けて瓦を軒先から葺き始め、最新の工法で軒瓦まで葺く実習を行います。屋根材として瓦の優れている点や工法を、体験を通して理解します。



瓦様(かわらざん)取付け



和瓦葺き

### フローリング張り

木造住宅の床仕上げとなるフローリング材を使い、実習を通して作業手順や施工上の問題点などを学習します。



フローリング張付け



フローリング割付け

## 実践型実習で、デザインや設計を目指す人にも現場に即した技術を

### 木造建方実習



柱の搬入



梁を架ける

木造の基本的な構造および建方手順を理解することを目的とし、土台敷き、枠組足場組立て、軸組、小屋組の作業を学びます。



筋違・間柱の取付け



完成

### 木造技能実習



実習の作業風景



加工の説明

墨付・加工組立てまで一連の大工工事作業を実習を通して学びます。



鎌梨手



2級建築大工技能士 加工・組立



# インテリア・雑貨

コミュニケーション能力・提案能力・表現方法を学び、空間や作品を創造・創作・演出・設計するクリエイターとしての本質的な能力を身につけ、あこがれの職業への扉を開く第一歩を踏み出し、世界へ発信できる人材を育成します。

※インテリアデザイン科の福祉住環境コーディネーター検定試験®、カラーコーディネーター検定試験®は東京商工会議所の商標登録です。

インテリア・雑貨  
キャンパスニュース



インテリアデザイン科の  
実際の授業内容が見れる!

## クリエイティブ能力を高める実習がたっぷり学べます

### 基礎造形・レンダリング

スケッチや着色などの表現方法を学び、さまざまなカタチを想像する力を養います。



基礎造形



基礎造形



レンダリング



レンダリング

### エレメント・テクスチャ

インテリアの素材の質感や色合いなど空間を演出するさまざまな材料に触れて独自の感性を磨きます。



インテリアエレメント(木工実習)



木のおもちゃ(丹波の森ウッドクラフト展学生賞受賞)



インテリアエレメント(樹脂実習)



デザイン実習(キャラクター雑貨)

### インテリアデザインテクニック

配色デザインやグラフィックデザインの課題を通して、色彩感覚・平面構成の力を養います。



色彩・構成トレーニング



PCを使用したデザイン



インテリア材料(コーディネート演習)



デザイン実習(ディスプレイ演習)

### 空間デザイン・インテリアデザイン

住宅や店舗などそれぞれの用途に合った空間デザインを学び、図面や模型などで表現します。



インテリアCAD(ホテル客室)



インテリアパース(住宅)



インテリアCG(住宅リノベーション)



模型(カフェ)