

2019-2020

# 体験入学 スケジュール

## 建築 < 建築学科・建築工学科・建築設計科・(夜間)建築科 >

- 1 有名建築の模型を作ろう 《住吉の長屋》
- 2 有名建築の模型を作ろう 《4m×4mの家》
- 3 有名建築のCGを作成しよう



初めての方におススメ!



2回目以降の方におススメ!



実際にある有名建築物の模型を、設計図を見ながら作ります。先生がわかりやすく指導するので初めての方も安心です!

コンピューターを使って、建物の図面を描く体験をします。

### ●住吉の長屋 実施日

6/22 (土)  
7/13 (土)  
8/2 (金)

### ●4m×4mの家 実施日

7/27 (土)  
8/4 (日)・21 (水)  
10/12 (土)

### ●建築CG 実施日

7/21 (日)  
8/7 (水)  
9/14 (土)

## 木造 < 木造建築科 >

大工技術を駆使して木材加工を体験しよう!



6/22 (土)  
7/13 (土)・21 (日)・27 (土)  
8/2 (金)・4 (日)・6 (火)・7 (水)  
21 (水)・22 (木)・25 (日)  
9/1 (日)・14 (土)・28 (土)

大工道具を使って、木材を加工! 大工技術を体験します。

## インテリア < インテリアデザイン科 >

インテリアコーディネート体験しよう!



6/22 (土)  
7/13 (土)・21 (日)・27 (土)  
8/2 (金)・4 (日)・6 (火)・7 (水)  
21 (水)・22 (木)・25 (日)  
9/1 (日)・14 (土)・28 (土)

色の基本を学び、空間構成を体験します。

## 建築設備 < 建築設備設計科 >

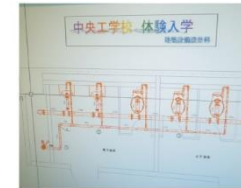
1 設備実験を体験しよう!



### ●設備実験 実施日

6/22 (土)  
7/13 (土)・21 (日)・27 (土)  
8/4 (日)・7 (水)・22 (木)

2 設備CADで図面を作成



### ●設備CAD 実施日

8/2 (金)・6 (火)・  
21 (水)・25 (日)  
10/12 (土)

## 室内 < 建築室内設計科 >

1 パステルで着彩しよう



### ●パステル着彩 実施日

6/22 (土)  
7/27 (土)  
8/7 (水)・21 (水)  
9/1 (日)

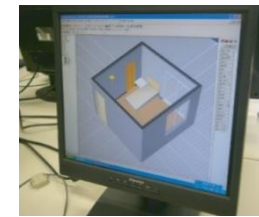
2 名作椅子の模型をつくらう



### ●レッド&ブルー(チェア) 実施日

7/21 (日)  
8/2 (金)・6 (火)・25 (日)  
9/14 (土)  
11/9 (土)

3 インテリアのCGを作成しよう



### ●インテリアCG 実施日

7/13 (土)  
8/4 (日)・22 (木)  
9/28 (土)  
12/14 (土)

## 舞台美術 < エンターテインメント設営科 >

舞台セットをつくろう! (舞台美術・大道具・TV美術・コンサートステージなど)



6/22 (土)  
7/13 (土)・21 (日)・27 (土)  
8/2 (金)・4 (日)・6 (火)・7 (水)  
21 (水)・22 (木)・25 (日)  
9/1 (日)・14 (土)・28 (土)

舞台セットに必要な大道具の模型製作、または大道具設営を体験します。

2回目以降の参加者にはスペシャルメニューをご用意しています。ぜひご参加ください!

2019-2020

# 体験入学 スケジュール



## 土木 < 土木建設科・(夜間)土木測量科 >

レンガアーチ橋をつくろう



レンガアーチを作って、橋の構造の実験をします。

6/22 (土)  
 7/13 (土)・21 (日)・27 (土)  
 8/2 (金)・4 (日)・6 (火)・7 (水)  
 21 (水)・22 (木)・25 (日)  
 9/1 (日)・14 (土)・28 (土)

## 機械 < 機械設計科 >

オリジナル時計をつくろう/オリジナルプラモデルをつくろう

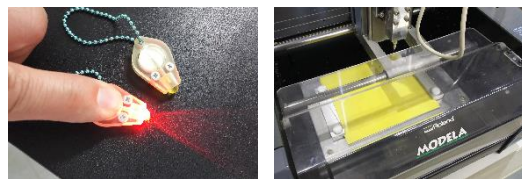


オリジナルの時計製作かプラモデル製作のどちらかを選んで体験します。

6/22 (土)  
 7/13 (土)・21 (日)・27 (土)  
 8/2 (金)・4 (日)・6 (火)・7 (水)  
 21 (水)・22 (木)・25 (日)  
 9/1 (日)・14 (土)・28 (土)

## CAD < 3D-CAD科 >

3DプリンタでLEDライトをつくろう!



コンピューターを使って、機械設計の基礎を体験します。

6/22 (土)  
 7/13 (土)・21 (日)・27 (土)  
 8/2 (金)・4 (日)・6 (火)・7 (水)  
 21 (水)・22 (木)・25 (日)  
 9/1 (日)・14 (土)・28 (土)

## 測量 < 測量科・地理空間情報科 >

測量機器で観測・地図を作成しよう



最新の測量機器を使って、測量の体験を行います。

6/22 (土)  
 7/13 (土)・21 (日)・27 (土)  
 8/2 (金)・4 (日)・6 (火)・7 (水)  
 21 (水)・22 (木)・25 (日)  
 9/1 (日)・14 (土)・28 (土)

## 造園 < 造園デザイン科 >

庭園の模型をつくろう



庭園をデザインして、オリジナルの模型をつくります。

6/22 (土)  
 7/13 (土)・21 (日)・27 (土)  
 8/2 (金)・4 (日)・6 (火)・7 (水)  
 21 (水)・22 (木)・25 (日)  
 9/1 (日)・14 (土)・28 (土)

check

## 保護者対象学校説明会

7月28日(日)  
 9月8日(日)

開催時間

13:00~15:00

保護者の方にも、  
 学校を理解していただく  
 イベントです。  
 学費などの個別相談コー  
 ナーもあります!



実際に授業で教えている先生や、在校生と一緒に  
 普通の授業の雰囲気体験できますよ!