



建築・木造・設備・室内

プレゼンテーション・意匠設計・住宅デザイン・店舗デザイン・リノベーション・設備設計など、ライバルに差をつける実践的な設計能力 (CAD・BIM) と、プロフェSSIONALに必要な施工・構造・設備の知識・技術・実務ノウハウを徹底的に指導し、本流の技術者を育成。

建築・木造・設備・室内
キャンパスニュース



建築関連学科の
実際の授業内容が見れる!

※建築関連学科の福祉住環境コーディネーター検定試験[®]、カラーコーディネーター検定試験[®]は東京商工会議所の商標登録です。

建築やインテリアを学ぶうえで必要な基本を親切・丁寧に指導

デザインテクニック

エスキース～意匠設計図～実施設計図～プレゼンテーションまで、実務を経験している建築家の先生がしっかり指導。



表現の基本は手書き



CGでのプレゼンテーション

建築透視図・レンダリング

建物の外観の完成予想図や内部空間の完成予想図を設計図より描き起こし、着色したりCGなどで表現します。



木造2階建住宅外観パース



店舗インテリアパース

洗練されたカリキュラムでコンペや競技大会に参加して一足早く本物を知る

地域密着型実践プロジェクト

中央工学校周辺の商店街や店舗のみならずご協力いただき学生たちがリニューアルプランを提案します。



教室にてプランの打合わせ



完成した作品

最新技術・実習施設で多彩な実習が体験できる

多彩な実験・実習室 (中央工学校内)



建設材料実験室



多機能トイレ

充実した実習を行うために最新の実験・実習室や施設設備を完備。



Facility Studio — 建築設備実習室 —



Design Studio — 体験型学習室 —

コンペティションに挑戦

コンペ(設計競技)にチャレンジして自分の実力を証明します。



設計競技

若年者ものづくり競技大会

毎年、東京都の代表として出場し、大会では上位に入賞しています。

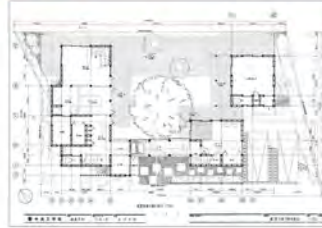


競技風景

社会に出てから勝ち抜くためのデザイン力や設計技術を身につけ課題にチャレンジ

木造

専用住宅や店舗併用住宅などの自主設計を行い、在来工法や2×4工法の設計技術を学びます。



平面詳細図



外観パース



模型写真



外構計画

鉄筋コンクリート造 (RC造)

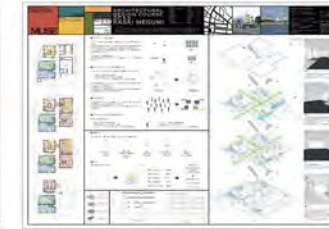
店舗併用住宅や集合住宅・公共施設などの意匠図～施工図まで学習し、構造計算も学びます。



展示施設模型写真



集合住宅平面図



集合住宅プレゼンテーション



店舗併用住宅断面図

鉄骨造 (S造)

専用住宅から店舗併用住宅まで鉄骨造の特性を活かした設計を行います。



配置図兼1階平面詳細図



外観模型写真



外観模型写真

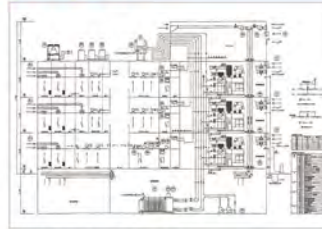


立面図

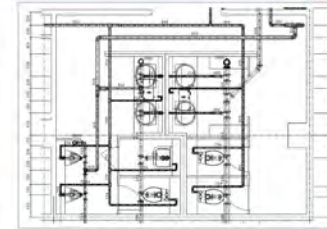
実務で必ず必要とされる、施工・構造・設備の図面も徹底的に指導

設備設計

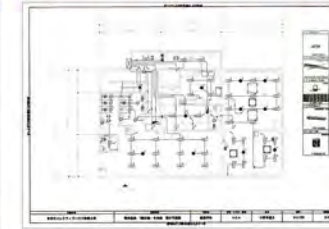
生活するために必要な電気・水・空気に関する設計を行います。目には見えにくい部分の設計も最新の実習室で理解できます。



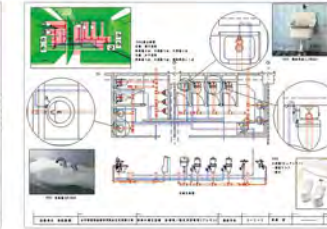
空調換気設備系統図



給排水衛生設備詳細図



電気設備平面図



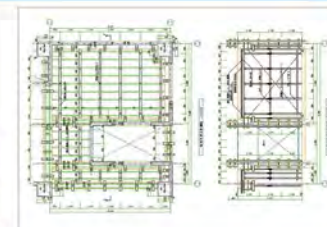
給排水衛生設備プレゼンテーション

施工計画・構造設計

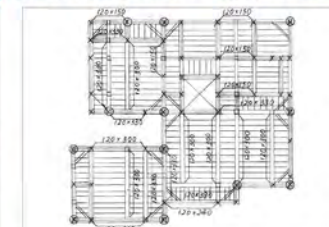
建物で一番重要な骨格となる施工図や構造図を学び、安全で安心できる住まいを設計する知識を身につけます。



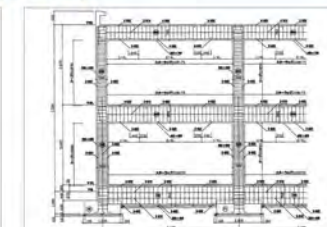
鉄筋コンクリート造躯体図



型枠支保工計画図



木造2階床伏図



鉄筋コンクリート造配筋図

空間デザイン・インテリアデザイン

住宅や店舗などそれぞれの用途に合った空間デザインを学び、設計図として表現します。



インテリアCG (カフェ)



インテリアCG (フティック)



インテリア模型



インテリアパース

富士教育訓練センターや大手企業との連携によって多彩な実習を体験

総合建設実習 (建築共通)

- 総合仮設実習
- 建築測量実習
- 構造配筋実習

教室では学習できない「施工・測量」を中心とした「屋外実習」を行うことで、基礎技術の習得だけでなく、建築の職業観育成の一助となることを目的としています。



仮設足場組立て



鉄筋圧接

総合建設実習 (設備)

- 屋内ダクト実習
- 屋外配管施工実習
- 屋内配管施工実習

建築や設備に関する知識を基盤に、設備技術者として必要な「給排水・空調設備」に関する実践的な技術を習得することを目的としています。



屋外配管



給気ダクト

施工管理実習 (設備)

- 屋内配管施工実習
- 衛生陶器据付け実習
- ダクト施工実習

集合住宅を想定した給排水管や換気設備の施工および、衛生陶器を据付ける実習を行うことで、建築設備技術を身につけることを目的としています。



換気ダクトの施工



排水管の据付け

実践型実習で、デザインや設計を目指す人にも現場に即した技術を

木造建方実習

木造の基本的な構造および建方手順を理解することを目的とし、土台敷き、桝組足場組立て、軸組、小屋組の作業を学びます。



梁を架ける



破風板の取付け

施工専攻実習



屋根から工事



壁タイル工事

木造技能実習

墨付・加工組立まで一連の大工工事作業を実習を通して学びます。



実習の作業風景



2級建築大工技能士 加工・組立

即戦力として活躍できるように「建築測量・鉄筋組立・仕上げ」を中心に、座学だけでは学習できない施工管理の基礎知識を実習で学びます。



内装床仕上げ工事長尺シート張り



内装壁仕上げ工事クロス張り

総合建設実習 (木造)

木造建築の基礎工事に必要な水盛、やり方の手順を理解し、その重要性と工事の流れを習得することを目的としています。



やり方杭打ち



水貫取付け

施工管理実習 (基礎・基礎躯体)

RC造における基礎躯体工事の一連の作業(鉄筋組立て・型枠組立)を体験し、施工管理者としての「施工管理方法」「工事写真の撮影方法」「躯体数量積算」などを習得します。



(基礎) 基礎鉄筋組立て



(基礎躯体) 基礎躯体型枠組立て

施工管理実習 (内装)

室内空間計画に大きな影響を与える内装の施工実習を行うことで、室内空間を構成する床、壁、天井の仕様を理解することを目的としています。



講義



鋼製下地組立て



インテリア・雑貨

コミュニケーション能力・提案能力・表現方法を学び、空間や作品を創造・創作・演出・設計するクリエイターとしての本質的な能力を身につけ、あこがれの職業への扉を開く第一歩を踏み出し、世界へ発信できる人材を育成します。

※インテリアデザイン科の福祉住環境コーディネーター検定試験®、カラーコーディネーター検定試験®は東京商工会議所の商標登録です。



インテリアデザイン科の
実際の授業内容が見れる!

クリエイティブ能力を高める実習がたっぷり学べます

基礎造形・レンダリング

スケッチや着色などの表現方法を学び、さまざまなカタチを想像する力を養います。



基礎造形



基礎造形



レンダリング



レンダリング

エレメント・テクスチャ

インテリアの素材の質感や色合いなど空間を演出するさまざまな材料に触れて独創的な感性を磨きます。



インテリアエレメント (木工実習)



木のおもちゃ



インテリアエレメント



基礎造形

インテリアデザインテクニック

配色デザインやグラフィックデザインの課題を通して、色彩感覚・平面構成の力を養います。



構成トレーニング



PC を使用してデザイン



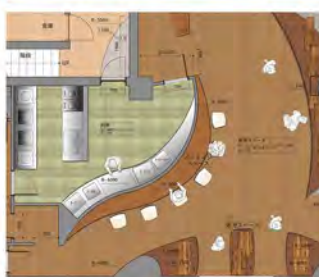
ディスプレイ実習



デザイン実習

空間デザイン・インテリアデザイン

住宅や店舗などそれぞれの用途に合った空間デザインを学び、図面や模型などで表現します。



インテリア CAD 製図



インテリアバス (住宅)



インテリア CG (雑貨屋)



インテリア模型